

## **Imprägnieren, Reinigen und Pflegen** **von Zementfliesen**

### **Produktlinie BIOFA**

Zementfliesen sind handgearbeitete Gussfliesen. Sie sind offenporig und saugfähig, deshalb sollten Sie nach dem Verlegen mit einer Schutzbehandlung versehen werden. Die Imprägnierung mit BIOFA Steinöl macht die Fliesen wasser- und schmutzabweisend. Die Oberfläche wird auf lange Zeit haltbarer und pflegeleichter.

Die vollständige Imprägnierung mit BIOFA-Produkten umfasst 2 Aufträge. Der Imprägnierer dringt in die Fliese ein und verschließt die feinen Poren. Steinöl bildet zusätzlich einen dünnen Schutzfilm auf der Oberfläche.

Folgende BIOFA-Produkte sind für die Schutzbehandlung von Zementfliesen geeignet:

1. BIOFA Hartgrund 3754 (lösemittelhaltig) in Verbindung mit BIOFA Steinöl 2100 (lösemittelhaltig)
2. BIOFA Steinöl 2100 (lösemittelhaltig)
3. BIOFA Hartwachsöl 2055

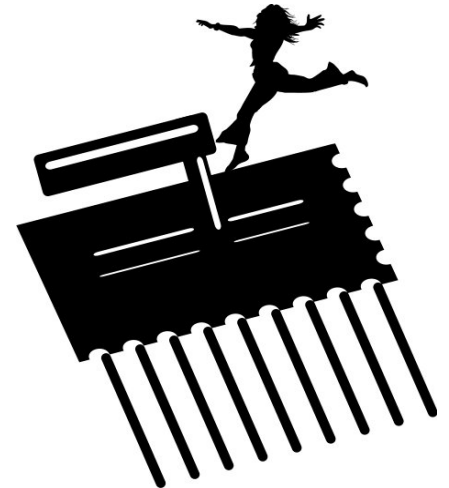
Bei Verwendung von BIOFA Steinöl 2100 kann ein weiterer Auftrag durch BIOFA Hartwachsöl ersetzt werden. Dies erhöht den Glanzeffekt der fertigen Fläche.

### **Vorbereitung:**

Vor dem Auftrag muss die Oberfläche sauber und trocken sein. Ggf. erst mit einem Grundreiniger reinigen und trocknen lassen. Bearbeiten Sie die zu imprägnierende Fläche zügig. Bevor Sie beginnen, legen Sie sich die zu verwendenden Hilfsmittel zurecht und richten Sie sich ein:

- Pinsel oder Walze für den Auftrag
- Stab zum Umrühren
- fusselfreier Lappen zum Verteilen
- Knieschutz für das Arbeiten auf dem Fußboden

Die Imprägnierung der Fläche vor dem Verfugen erleichtert das spätere Entfernen der Fugreste. Deshalb sollten die Zementfliesen direkt nach dem Verlegen, vor dem Verfugen, imprägniert werden. Wir empfehlen bei frisch geklebten Flächen die Verwendung von BIOFA Hartgrund als Grundierung vor dem Auftrag Steinöl. Nach dem Verfugen kann ggf. ein zweiter Auftrag BIOFA Steinöl oder alternativ ein Auftrag BIOFA Hartwachsöl erfolgen. Dies erhöht den Glanzeffekt.



## **Verarbeitung**

Die zu bearbeitende Fläche in einem Zug bearbeiten. BIOFA-Produkt zuerst gut durchmischen (Rühren oder Schütteln). Mit einem Pinsel oder einer Walze gleichmäßig dünn auftragen. Direkt nach dem Auftrag mit einem Lappen kreisend einarbeiten um eine gleichmäßige Verteilung zu gewährleisten. Es dürfen keine Überstände bleiben. (Achtung: Ölüberstände verursachen eine klebrige und gelbliche, nur langsam durchtrocknende Oberfläche. Sobald die Oberfläche getrocknet ist, lassen sich die gelblichen Verfärbungen nur schwer entfernen.)

Vor dem nächsten Auftrag muss die Fläche erneut trocknen. (Herstellerangaben zu den Trocknungszeiten beachten!) Auftrag wiederholen.

## **Trocknung/Belastbarkeit**

Steinöl ist ein oxidativ trocknendes Öl. Während des gesamten Aushärtungsprozesses bis zur vollständigen Belastbarkeit (7-10 Tage) ist deshalb für eine ausreichende Luftzufuhr zu sorgen. Den Boden möglichst nicht abdecken. Sollte eine zwischenzeitliche Schutzabdeckung zwingend erforderlich sein (z.B. Streifarbeiten an Wand oder Decke), nur mit luftdurchlässigem Flies die komplette Fläche abdecken.

## **Eigenschaften des fertig behandelten Bodens**

Durch die Behandlung mit Steinöl erhalten Sie einen langlebigen und strapazierfähigen Fliesenboden. Die Oberfläche ist seidig glänzend. Die Farben der Zementfliesen werden durch die Behandlung mit Steinöl etwas dunkler und intensiver, die Oberfläche der Fliesen glänzt seidig. Im ersten Jahr dunkeln helle Fliesen leicht nach.

Die Schutzbehandlung mit BIOFA-Steinöl ist für Zementfliesen nur einmalig erforderlich und muss nicht wiederholt werden.

## **Pflege und Reinigung der Zementfliesen**

Zementfliesen sind säureempfindlich. Die Reinigung und Pflege sollte nur mit säurefreien Reinigungs- und Pflegeprodukten erfolgen. Trockene Reinigung mit weichem Besen, Tuch, Mopp oder Staubsaugerbürste. Für die feuchte Reinigung einen säurefreien Reiniger verwenden. Als Reinigungsmittel reichen haushaltsübliche Schmierseifen und handelsübliche Reiniger für Marmor- oder Zementfliesenböden.

Zur **Auffrischung** bzw. Reparatur der Oberfläche empfehlen wir bei Bedarf die Behandlung mit BIOFA Pflegeöl 2076.

---

**Hinweis:** Diese Information gilt ausschließlich für werksseitig nicht vorbehandelte Zementfliesen von ZAGORA. Die Verwendung der Produkte ist auf die Örtlichkeit und die Gegebenheiten abzustimmen. Wenn keine Erfahrungen vorliegen und in allen Zweifelsfällen empfehlen wir, die zu verwendenden Produkte an unauffälliger Stelle vorher auszuprobieren. Diese Hinweise basieren auf Erfahrungswerten mit ZAGORA-Zementfliesen und wurden von BIOFA autorisiert.